



ZAHNTECHNIK MEHLHORN

- Für alle gängigen Intraoralsscanner
- Komfortable Datenübertragung
- Optimale Datensicherheit
- Auf Wunsch mit physischem Modell [3D-Druck]
- Virtuelle Abstimmung zwischen Praxis und Labor
- Meister-Zahnersatz in bewährter Laborqualität

Digitaler Workflow

Vom Intraoralscan zum Zahnersatz



Datenerfassung

01



Intraoralscan
(anbieterunabhängig)
Zahnarzt-Praxis

Datentransfer

Datensatz an Sirona Connect

Connect-Name: Zahntechnik Mehlhorn
Oder über Dentsply Sirona DS Core Cloud

Datensatz an 3Shape Communicate

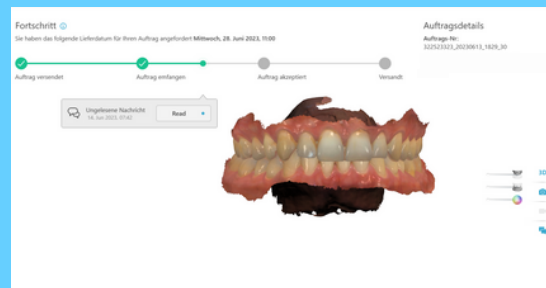
Nutzer-Name: ZahntechnikMehlhorn

Alternativ: Daten über WeTransfer
cadcam.mehlhorn@gmail.com

02

Daten-Upload und Check

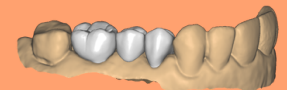
03



Information an Zahntechnik Mehlhorn
Abrufen und Prüfen der Daten im Labor

Daten-Verarbeitung

04



Modelldruck (3D-Drucker)
CAD-Konstruktion der Restauration

Fertigstellung

05



Verblendung/Finish der Restauration
Versand an Zahnarzt-Praxis